

Accepteert het land van bestemming uw houten verpakking?



Belangrijke informatie voor inkopers en gebruikers van houten verpakkingen.

Steeds meer landen eisen behandeling conform ISPM 15. Lees deze folder en kijk op www.smhv.nl voor meer informatie.

Voldoen uw houten verpakkingen aan de internationale eisen?



In de laatste decennia is het transport van alle mogelijke producten wereldwijd enorm toegenomen. Containers gaan de hele wereld over. Vaak wordt gebruik gemaakt van houten verpakkingen, zoals pallets, kisten, kratten, industriële verpakkingen en kabelhaspels.

Met deze houten verpakkingen kan levend ongedierte meeliften. In de afgelopen jaren is dit helaas veelvuldig voorgekomen. Zo heeft de Pine Wood Nematode - een aaltje dat voorheen alleen in Canada en de Verenigde Staten voorkwam - bossen aangetast in China, Japan, Korea en Taiwan. In 1999 is het aaltje voor het eerst in Europa ontdekt in bossen in Portugal waar het aanzienlijke schade heeft toegebracht. Een andere ongenode bezoeker, de Asian Longhorned Beetle, heeft in Noord-Amerika tot

grote schade aan loofbomen geleid. In Europa is de Asian Longhorned Beetle gevonden in Duitsland, Oostenrijk en Frankrijk. Indien houten verpakkingen op de juiste manier worden behandeld, dan zijn deze organismen te voorkomen.

Maatregelen tegen verspreiding ongedierte: ISPM 15

De International Plant Protection Convention (IPPC), heeft in 2002 gestandaardiseerde maatregelen voorgeschreven die moeten worden toegepast op houten verpakkingen.

Deze maatregelen voorkomen verspreiding van levend ongedierte en zijn vastgelegd onder de naam 'Guidelines for regulating Wood Packaging material in International Trade - ISPM no. 15', kortweg ISPM 15.



Veel landen eisen nu ISPM 15 voor houten verpakkingen die bij import hun land binnenkomen.

Wanneer voldoet een houten verpakking aan ISPM 15?

Er zijn volgens ISPM 15 twee manieren van behandeling toegestaan: warmtebehandeling ('Heat Treatment' of HT) en begassing met methylbromide (MB). ISPM 15 beveelt bovendien aan om gebruik te maken van ontschorst ('debarked') hout.

Als inkoper of gebruiker kunt u niet zien of een houten verpakking goed is behandeld. Aan het uiterlijk van een pallet of krat verandert namelijk niets. Daarom is gekozen voor een internationaal geldend markerings-systeem, het IPPC-merkteken, om aan te geven dat een verpakking goed is behandeld.

Hoe herkent u een behandelde houten verpakking?

Houten verpakkingen komen in vele vormen voor: pallets, kisten, kratten, industriële verpakkingen, kabelhaspels, etcetera. In Nederland beoordelen goedgekeurde of geaccrediteerde certificatie-instellingen of de werkwijze van een producent, handelaar, reparateur of behandelaar aan de richtlijnen voldoet en kan worden geregistreerd.

De centrale registratie van ondernemingen die voldoen aan de eisen conform ISPM 15 vindt plaats bij de Stichting Markering Houten Verpakkingen, SMHV.

U kunt als afnemer van houten verpakkingen gemakkelijk zelf controleren of uw leverancier geregistreerd is via www.smhv.nl.

Neem geen risico en kies een geregistreerde leverancier. Kijk op www.smhv.nl



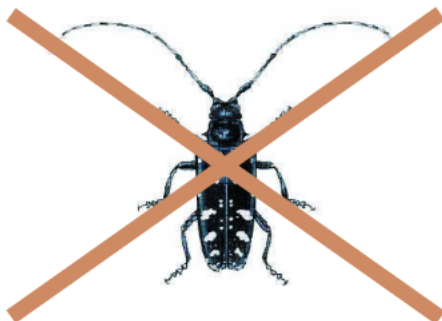
Producenten die voldoen aan de eisen uit ISPM 15 krijgen een uniek registratienummer dat herkenbaar in het IPPC-merkteken op het hout moet zijn aangebracht. Dit merkteken is internationaal erkend.

Welk risico loopt u als u een niet-gemarkeerde verpakking gebruikt?

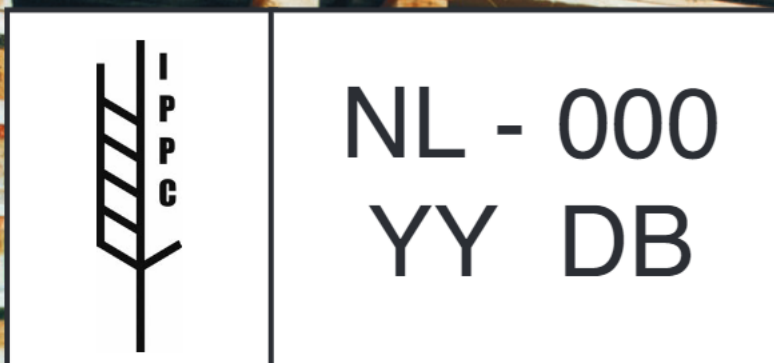
Steeds meer landen eisen dat verpakkingen van geïmporteerde goederen voldoen aan ISPM 15. Een zending met een houten verpakking die niet is gemarkeerd volgens het markeringssysteem kan door het betreffende land worden vastgehouden, teruggestuurd of vernietigd.

Op de website van SMHV, www.smhv.nl, vindt u het actuele overzicht van de landen die eisen stellen aan houten verpakkingen.

Omdat de ISPM 15-eis steeds vaker wordt gesteld, is het raadzaam ALTIJD gebruik te maken van gemarkeerde houten verpakkingen, tenzij de verpakkingen alleen worden gebruikt binnen Europa. ISPM 15 is namelijk niet verplicht voor verpakkingen die Europa niet verlaten.



Het IPPC-merkteken voor ISPM 15 op een houten verpakking



Toelichting op het merkteken

- NL = ISO-landencode Nederland
- 000 = uniek registratienummer onderneming;
- YY = toegepaste behandeling:
 - hittebehandeling (HT)
 - of begassing (MB);
- DB wordt vermeld als de houten verpakking ontschorst is.
- Het IPPC-logo mag zowel met als zonder kader worden toegepast
- Indien in het kader van los hout de letter D ('dunnage', stuwhout) wordt toegevoegd aan het merkteken, komt deze D onder YY en DB te staan.

Op de website, www.smhv.nl, vindt u meer informatie. U kunt op de website meteen kijken of uw leverancier van houten verpakkingen geregistreerd is.



- In onbehandelde houten verpakkingen kan levend ongedierte voorkomen.
- De verspreiding van deze organismen kan internationaal tot grote schade leiden.
- Er is een internationale afspraak gemaakt over de behandeling van houten verpakkingen.
- Verpakkingen moeten voldoen aan ISPM 15-behandeling, met warmte of methylobromide.
- Geregistreerde leveranciers brengen een internationaal erkend merkteken aan op hun producten.
- Er is geen apart certificaat nodig voor producten die voldoen aan ISPM 15. Het merkteken is de sleutel tot toelating voor het land waar u naar exporteert.

Maak gebruik van een geregistreerde leverancier, zodat u zeker weet dat u geen risico loopt.



SMHV

Stichting Markering Houten Verpakkingen

Postbus 90154

5000 LG Tilburg

Telefoon 013 - 594 43 24

Fax 013 - 594 47 49

E-mail smhv@wispa.nl

internet www.smhv.nl